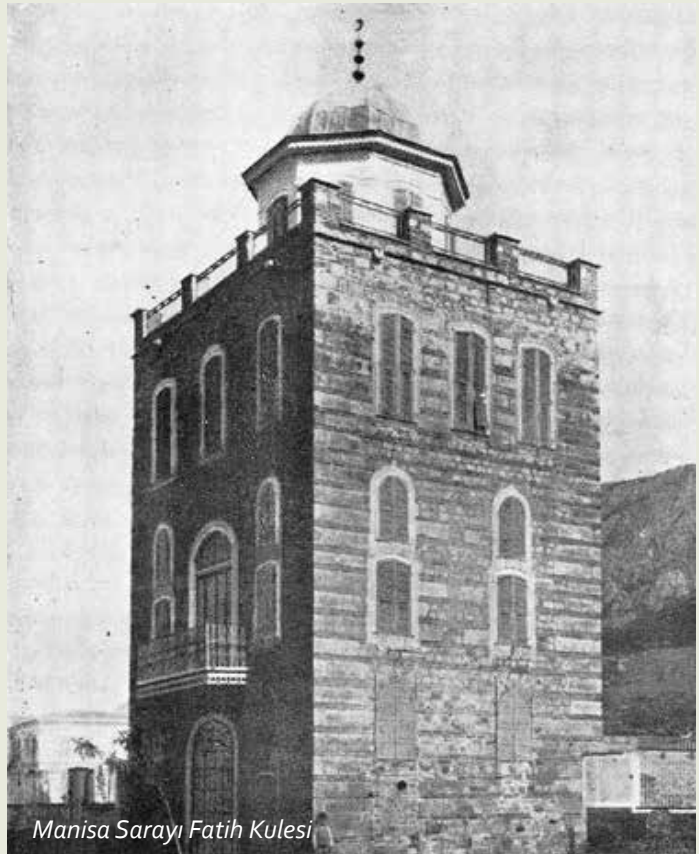


# FATİH SULTAN MEHMET'İN SARAYLARI

Yazı ve Fotoğraf: İsmail Büyükseçgin / [seckinmimarlik@ttmail.com](mailto:seckinmimarlik@ttmail.com)



Osmanlı tarihinin en önemli padişahı, Fatih Sultan II. Mehmet'tir. Bir deha olan bu padişahın protokol, diplomasi ve güzel sanatlara vukufu, yaptırdığı saraylar ve mimari eserlerden de anlaşılmaktadır. Ne yazık ki ona ait eserler tam olarak korunamamış ve kalanlar da mimari değişikliğe uğramıştır. Fatih'in Manisa'da babasına ait sarayda yaptırdığı dört katlı saray kulesi bugün basit bir ikametgâh görünümündedir. Sultan II. Murat'ın Edirne'de yaptırdığı sarayı, Fatih birçok ilavelerle büyüterek mükemmel bir saray haline getirmiştir. Bunu, İstanbul'un fethini müteakip Beyazıt'taki Eski Saray, daha sonra yapımı 1478'de biten Topkapı Sarayı ve çok özel bir yapı olan 1472 tarihli Çinili Köşk (Sırça Saray) takip etmiştir.



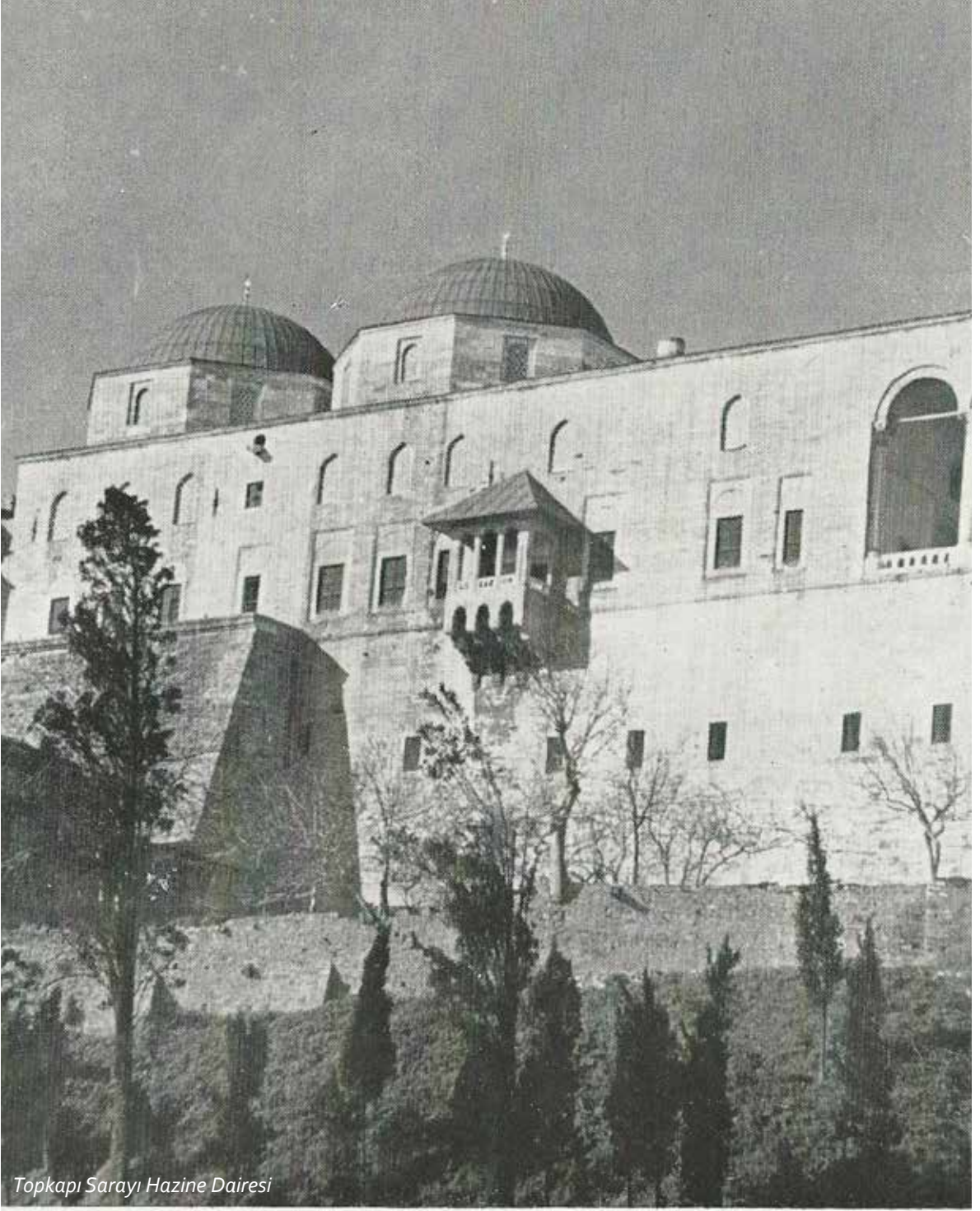
Manisa Sarayı Fatih Kulesi



1450'de temelleri atılıp, inşasına başlanan ve zaman içinde gelişen Edirne Sarayı, 1877'de Rusların Edirne'yi işgal ettikleri sırada tamamen tahrip edilerek harabe haline getirilmiştir. Günümüze Edirne Sarayı'nın üst kısmı değişmiş Adalet Kasrı Kulesi ile bazı kalıntıları ulaşabilmiştir. Sarayın mimari elemanlarından "ocak" ve bir kısım çiniler St.Petersburg'ta Ermitaj Müzesi'ndedir.



Çinili Köşk

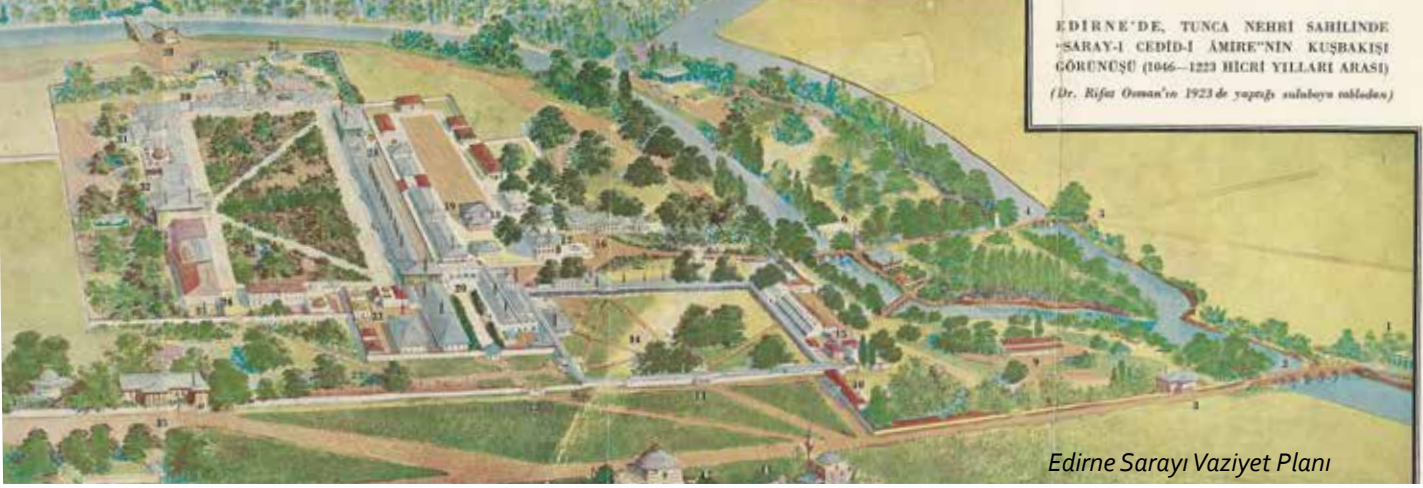


*Topkapı Sarayı Hazine Dairesi*

Edirne Sarayı'nın, Kültür ve Turizm Bakanlığı himayesinde yeniden ihyası kapsamında temel kazı çalışmalarının bir bölümü yapılmış, mutfaklar bölümü ve hamam kısımları restitüe edilerek inşaatları tamamlanmıştır. Sarayın en önemli yapılarından olan zemin kat ve birinci

kat harabeleri günümüze ulaşan Cihannüma Kasrı'nın ihyasına imkân verecek, tarafımızdan hazırlanan restitüsyon ve restorasyon projelerinin sonuna gelinmiştir. Ardından Arz Odası ve Kum Kasrı restitüsyonları ile saray yapılarının yeniden canlandırılması planlanmaktadır.

EDİRNE'DE, TUNCA NEHRİ SAHİLİNDE  
"SARAY-I CEDİD-İ ÂMİR"İN KUŞBAKİŞİ  
GÖRÜNÜŞÜ (1046-1223 HİCRİ YILLARI ARASI)  
(Dr. Rifat Osman'ın 1923'te yaptığı suluboya tablosu)



Edirne Sarayı Vaziyet Planı

Edirne Sarayı'na ait bilinen en eski fotoğraflar Gürcistan Ulusal Müzesi'nde olup, bu fotoğraflar ile Tosiyaizade Dr. Rifat Osman Bey ve Prof. Dr. Süheyl Ünver Bey'in verilerine göre restitüsyonunu hazırlamakta olduğumuz yedi katlı Cihannüma Kasrı'nın, 7. katını teşkil eden esas Cihannüma (dairese tek mekân)'nın inşa malzemesinin taş gibi görülmesine karşın büyük olasılıkla ahşap olması da söz konusudur. Bu hususta bir kayıt yoktur. Hatta bu mekânın ortasında havuz olduğu ve taht olduğu rivayeti varsa da bu hususu ispatlayacak iç mekân fotoğrafı bulunamamıştır.

Edirne Sarayı Arz Odası ve Cihannüma Kasrı Günümüz hali



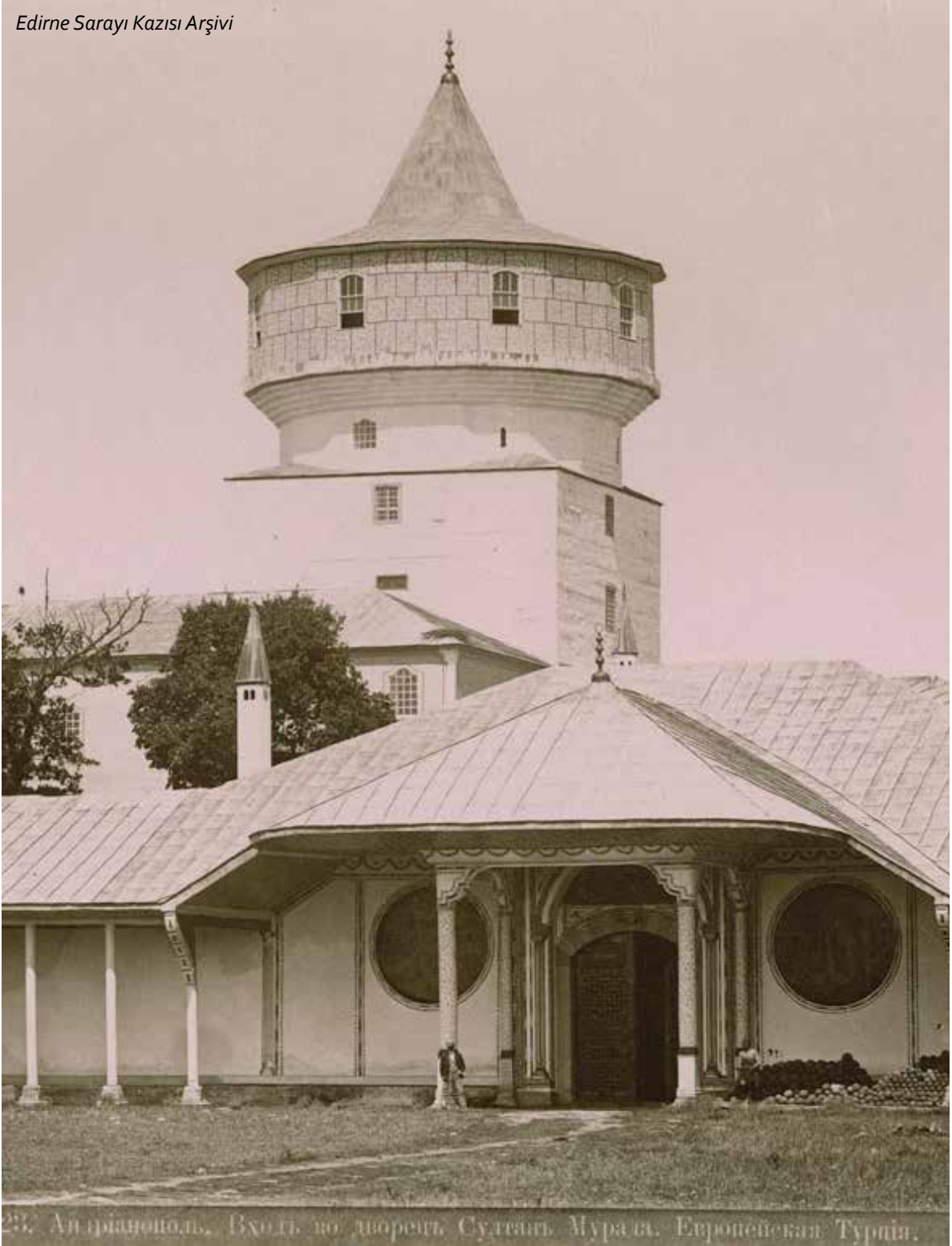
Edirne Sarayı Fatih'in yaptırmış olduğu ilk saray olması yönünden İstanbul'daki Eski Saray (Beyazıt Sarayı) ve Topkapı Sarayı'na (Yeni Saray) örnek teşkil etmiştir. Bu saraylarda da kare kaideli Tarassut (gözetleme) kuleleri yapılmıştır. Bunlara Adalet Kulesi adı verilmiştir. Beyazıt'taki sarayda, mimaride tıpkı Topkapı ve Edirne saraylarında olduğu gibi sütunlar, duvarlarda çini ve ahşap bağdadi sis-

tem kullanılmıştır. Bugün İstanbul Üniversitesi merkez kampüsü olan Eski Saray'dan günümüze mimarisi ampire dönüştürülmüş büyük ebatlara haiz eski ahşap yapıların 1860 tarihli fotoğrafları ulaşabilmiştir. Topkapı Sarayı'nda ise Sultan 2. Mehmet'e ait Hazine binası, Fatih Köşkü, Has Oda, Babı Hümayun ve Suru Sultanı ile Has Ahır- Raht dairesi gibi birçok bölüm orijinal haliyle günümüze intikal etmiştir.

Sarayın yakınındaki günümüzde Arkeoloji Müzeleri avlusu içinde bulunan Çinili Köşk ise bir tezyini Sanayii Nefise Sarayı gibi durmaktadır. Tabii ki eski devirlerde etrafında yapı olmayan

ağaçlıklar içinde bir köşktü ve Arazi-i Hassa idi. Fatih devrinin kaybolmuş fakat tekrar canlandırılması mümkün sarayı Edirne Sarayı'dır. Bunun yakın tarihlerde hayata geçirileceğine inanıyoruz.

*Edirne Sarayı Kazısı Arşivi*



23. Антіанополь. Вхід до двору Султань Мурада. Європейська Турція.