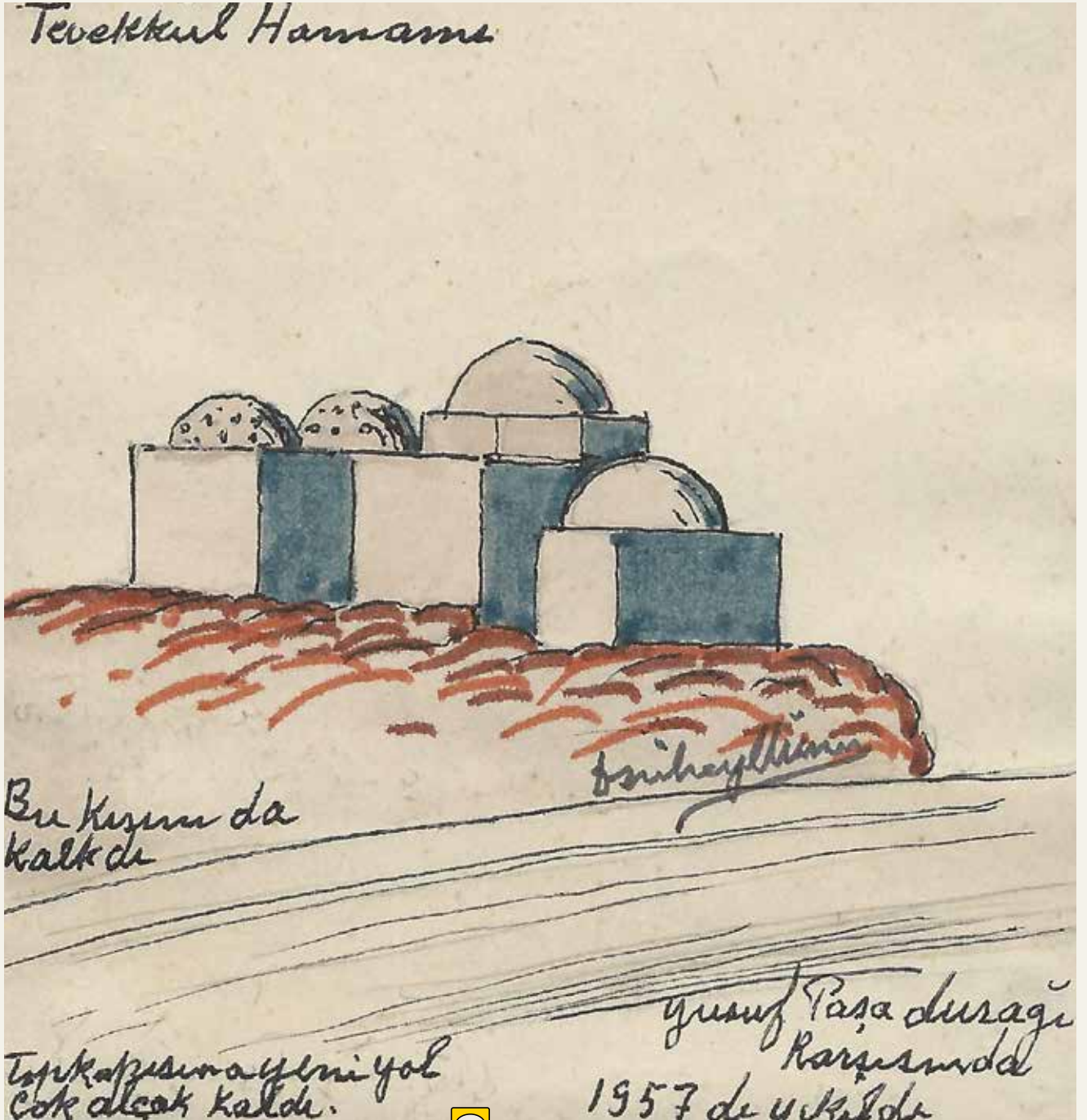


HAMAMLAR

Yazı ve Fotoğraf: İsmail Büyükseçgin / seckinmimarlik@ttmail.com





Sağlıklı ve medeni bir yaşamın belgeleri olan hamamlarımızdan ilk bahsedenimiz yine Evliya Çelebi'dir. Bunu yıllar sonra bir Alman H.Gluck, planlarını dahi ekleyerek katalog halinde yayınlamış bulunmaktadır. Uzun yıllar bu konuyu araştırmış tarihçi Şinasi Akbatu, eserini yayınlamadan vefat etmiştir.

Bu vefatı müteakip 1995 yılında, Mehmet Mermi Haskan'a ait 148 fotoğraf ile 237 İstanbul hamamını anlatan kitap, "İstanbul Hamamları" adıyla Türkiye Turing ve Otomobil Kurumu tarafından yayınlamıştır. Acı gerçek şudur ki bu konu nice yayınlara muhtaç haldedir ve çok geç kalınmıştır.





Hamamlar, tek hamam, çifte hamam ve kuşluk hamamı olmak üzere üçe ayrılır. Tek hamamlar özellikle erkeklere veya kadınlara tahsis edilen hamamlardır. Kuşluk hamamı ise günün belirli saatlerinde erkeklere, belirli saatlerinde kadınlara hizmet vermektedir. Aslında bu hamam da yapı olarak tek hamamdır. Çifte hamamlar ise iki kısım olarak inşa edilmiş, bir bölümünü kadınların ve bir bölümünü erkeklerin aynı anda kullanabildikleri hamamlardır.

Hamamların mimari olarak ana bölümleri ise sıcaklık, soğukluk, ılıklik, külhan ve cehennemlikdir. Kısaca anlatmak gerekirse hamamın ilk mekânı, câmekân veya soyunmalık diye de adlandırılan soğukluk bölümüdür. Soğukluk ve sıcaklık mekânı arasında ve hamam ana yapısına dâhil olan, bireysel yıkanma bölümleri ve helaların bulunduğu bölüm ılıklikdir. Daha sonra ortada göbek taşı bulunan etrafi eyvan ve halvetlerden oluşan ana yıkanma mekânı olan sıcaklık bulunur. Hamamın tüm sıcak suyunun ve cehennemlik vasıtasıyla hamamın ısıtılması için gerekli ateşin yandığı yerdir. Külhanda yanan ateş ile bakır kazanda bulunan su ısıtılarak iç mekâna gönderilir. Ateşten çıkan sıcak hava, hamam zemininin altında bulunan cehennemlik adı verilen bölümdeki yükseltilmiş döşeme kanallarında dolaştırılarak hamam ısıtılır. Duvarların içinde bulunan tütekliklerden (künk şeklindeki kanallar) geçen sıcak hava ile de duvarlar ısıtılır.

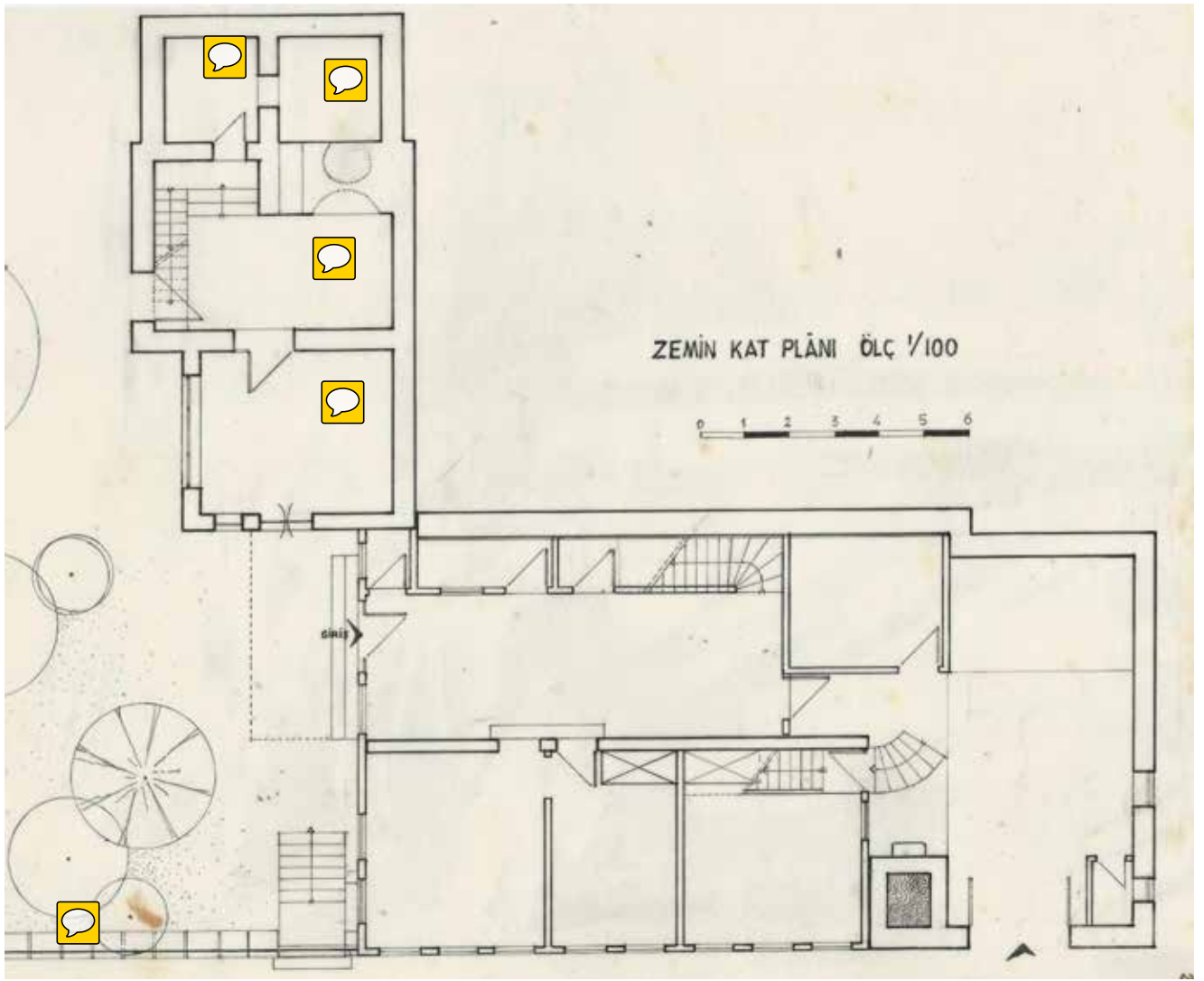




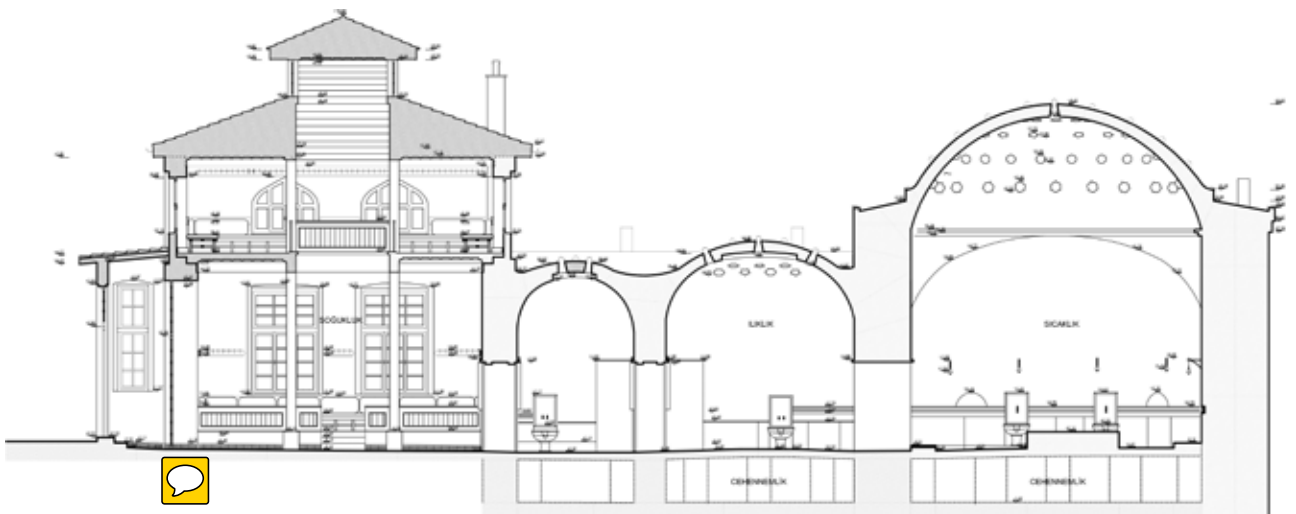
Yayınlarda bahsedilen hamamlar, çift veya tek hamam olsun tamamı vakıf müessese olarak yaptırılmış resmi hamamlardır. Bunların büyük kısmı Vakıflar İdaresi ve mütevellilerce işletilemeyerek satılmış tarihi eserlerdir. Çünkü hamam işletmeciliği ve yapının bakımı gerçekten zor iştir. İstanbul'da

hamamların çoğu harabe olup, çökmüş ve birçoğu da istimlâk edilerek yıktırılmıştır. Yıktırılanlar arasında muhteşem külliyelerin birer parçası olan hamamlar, hatta Mimar Sinan eseri olanlar vardır. İstanbul hamamları konusunda ilginç olanlar Konaak, Medrese ve Tekke Hamamlarıdır.





Bu konu büyük hamamlar arasında unutulmuştur. Konak hamamları da külhanlı ve soyunmalıklı yapılarıdır. Külhanlarının odun ve çürüflerinin alınıp çıkarıldığı ayrı bir kapıları olup, bunların çoğu sokağa açılırdı. Konak Hamamlarının, bayram arifelerinde ve mühim günlerde mahalle fakirlerinin hizmetine açılması adettendi. Keza Tekke Hamamları da mahremiyet kuralına uygun olarak dervişlerin kullanımına açıktı.



Medrese mensuplarının acil banyo ihtiyacını karşılamak üzere küçük kubbeli ve iki hacimli medrese hamamları inşa olunmuştu. Ilıklık, tuvalet ve halvet gibi bölümleri bulunmayan bu küçük hamamların, yıkanma mahalleri mutlaka kurnalı ve kubbeli yapılmıştı. Günümüzde bunlardan bir elin parmaklarını geçmeyecek kadar örnek mevcuttur. Yalı hamamları ise bu konu haricindedir.

İstanbul Hamamları adlı eserde belirtilen 237 hamamdan günümüze 50-60 tanesi ulaşabilmiştir. Hamamların ahşap bölümleri çabuk yok edilebilmesine karşın göbek taşının bulunduğu sıcaklık, yani kubbeli kısım ve halvetler, yassı tuğla ve Horasan yapılı kargir eserler olduğu için yok edilemiyor. Mutlaka kırıcı ve yıkıcı alet veya makine gerektiriyor.

Günümüzde Üsküdar'da Ayazma Hamamı, Tophane'de Çavuşbaşı Hamamı başta olmak üzere harabe halinde duran önemli hamamlar mevcuttur. Dileğimiz elde kalan son örneklerin, restore edilerek asli fonksiyonunda kullanılan Ayasofya Haseki Hürrem Hamamı, Kılıç Ali Paşa Hamamı gibi biran önce kurtarılmasıdır.

