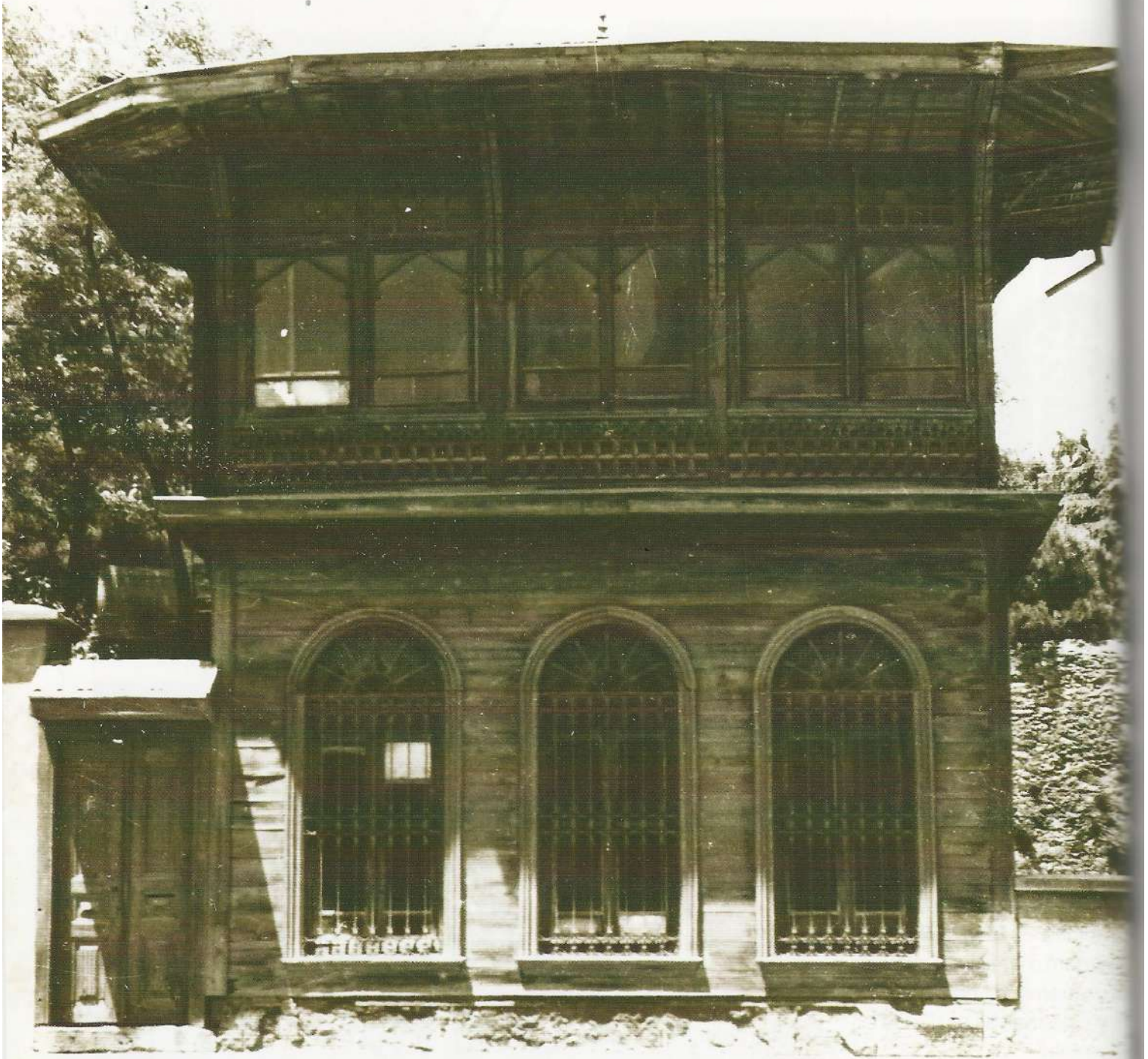


ÇAKIR DEDE

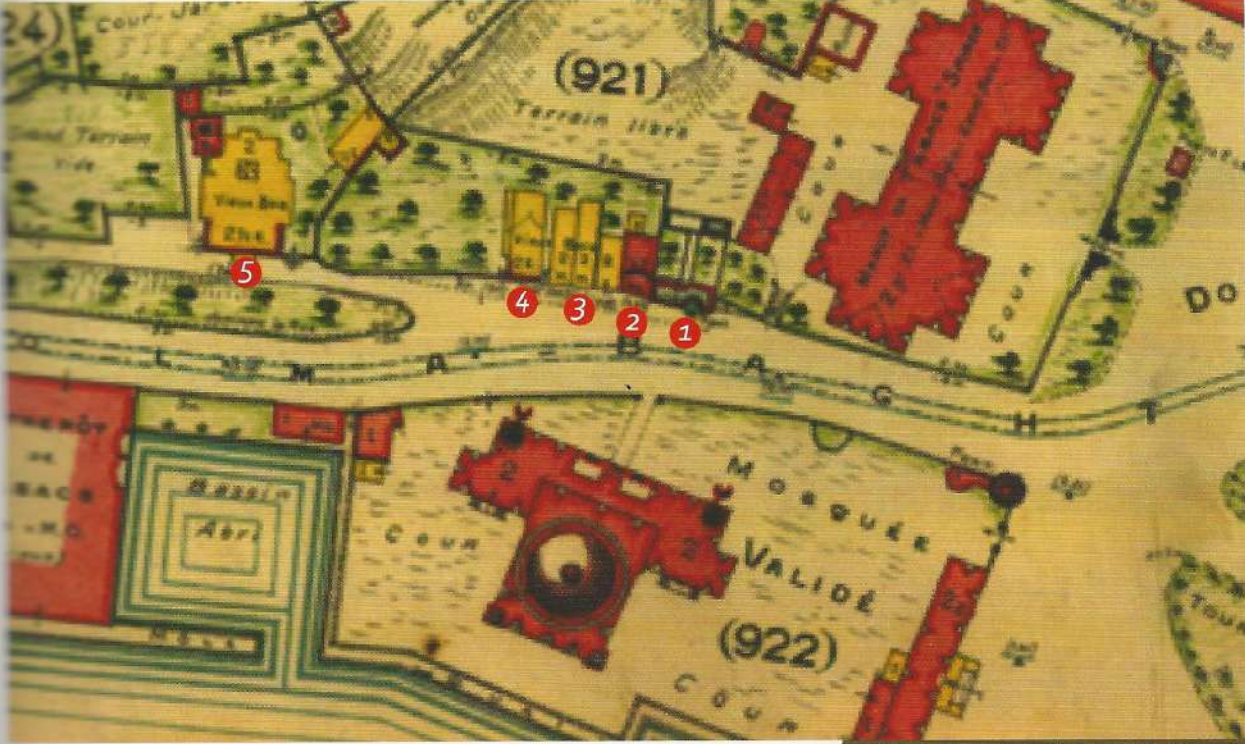


Çakır Dede Tekkesi Ön Cephe
(1959 - Necdet İşli Arşivi)

TEKKESİ

(KARABÂLİ)

Yazı: İsmail Büyükseçgin /seckinmimarlik@ttmail.com



1926 - J. Pervititch Haritası (Pafta 29)

1. Çeşme, Sebil, Hazire
2. Sıbyan Mektebi
3. Meşrutahane
4. Çakır Dede Tekkesi
5. Sami Bey Konağı

İstanbul'da imar faaliyetleri birçok tarihi eserin kaybına neden olmuştur. Bu eserlerden biri de Dolmabahçe'de bulunan Çakır Dede Tekkesi'dir. Çakır Dede Tekkesi, Beyoğlu ilçesi, Ömer Avni Mahallesi, Meclis-i Mebusan Caddesi üzerinde, Bezm-i Alem Valide Sultan Camii'si karşısında, Sipahiler Ağa'sı Emin Ağa Sebili bitişiğinde 3 ada 19 parselde, günümüze sadece arsası kalmış bir Kadiri Tekkesi'dir. Tekke, yanında bulunan tarihi yapılarla birlikte görkemli bir düzen içindeydi. 1926 yılı J. Pervitich haritalarında sırasıyla Sipahiler Ağa'sı Emin Ağa Sebili, Çeşmesi ve Haziresi, Sıbyan Mektebi, Çakır Dede Tekkesi Meşrutahane, Çakır Dede Tekkesi görülmektedir.

Kayıtlarda bu yapı, Çakır Dede Mescidi, Dolmabahçe Mescidi, Çakır Dede Tekkesi, Karabalî Tekkesi veya Kadiri Tekkesi olarak da adlandırılmıştır. Yapının banisi Çakır Dede'dir. 1600'lü yılların sonlarına doğru tahtanî (tek katlı) mescid olarak yapılan yapı, Sultan 3. Ahmet devrinde (1703-1730), Tersane Emni Hüseyin Ağa (Sipahiler Ağa'sı Mehmet Emin Ağa'nın babası) tarafından fevkanî (iki katlı) olarak ve minber ilave ederek yeniden yaptırılmıştır. Yapı, geçirdiği çeşitli tamir ve bakımlar sonrası, meşihat konularak tekkeye çevrilmiştir. Tekkede Nakşibendi, Halveti, Celveti ve son olarak da Kadiri tarikatları faaliyet göstermiştir.

Tekkenin yeniden yapılmak üzere sökülmesine izin veren 1960 tarihli Gayrimenkul Eski Eserler ve Anıtlar Yüksek Kurulu Kararı.

T.C.
Gayrimenkul eski eserler ve Anıtlar
Yüksek Kurulu

K A R A R

Toplantı No. ve tarihi: 85- 4.III.1960
Karar No. ve tarihi : 1299- 6.III.1960

Toplantı yeri: İstanbul

İstanbul'da Dolmabahçe camii karşısında Eminağa külliyesinden ahşap evin burada yapılmakta olan yol dolayısıyla kaldırılması zarureti bulunduğu dair Vakıflar Umum Müdürlüğü'nün 28.1.1960 tarih ve 57381/115 sayılı yazısı okundu ve konu mahallinde tedkik edilerek müzakeresi yapıldı:

İstanbul'un deniz kapılarından biri karşısında bulunan çeşme, sebil, Sübyan Mektebi, Ahşap Tekke ve saireden müteşekkil külliyesinin yıkılarak bu sahanın boşaltılması bilhassa şehre yeni gelen yabancıların dikkatini üzerine çeken ve pitoresk bir havası olan bu köşenin bile bile ortadan kaldırılması demek olacağından monte edilmek üzere evvelce sökülmiş bulunan Çeşme, Sabil ve Sübyan Mektebiyle birlikte tekrar yapılmak üzere ahşap evinde sökülerek kaldırımı boşaltacak şekilde geri çekilmek suretiyle bu külliyesinin muhafaza edilmesi uygun olacağına ekseriyetle karar verildi.

Başkan
Tahsin Öz
Muhelif

Başkan Vekili
Orhan Alsaç

Üye
Akurgal (Ekren)

Üye
Alsaç (Orhan)

Üye
Emre (Necmettin)

Üye
Eyice (Senavi)

Üye
Kuran (Aptullah)

Üye
Mansel (Arif Müfit)

Üye
Meriç (Rıfık Melül)

Üye
Öz (Tahsin)

Üye
Söylemezoğlu (H. Kemali)

Üye
Turan (Osman)
bulunmadı

Üye
Ülgen (Ali Saim)

Üye
Ünsal (Behçet)
bulunmadı

Üye
Yenen (Mithat)

Üye
Eski Eserler ve Müzeler
Umum Müdürü
Kamil Su

Üye
Vakıflar Umum Müdürü
Orhan Çapçı
bulunmadı

Aslı gibidir.



Tekke yıkılana kadar içinde ikamet eden Sipahiler Ağası Mehmet Emin Ağa Vakfı mütevellisi Ayşe Huriye Çardam Hanım.

Ahmed Muhiddin Efendi'nin Tomar'ından tespit edebildiğimiz kadarıyla tekkenin şeyhleri;

Şeyh Attarzade Mustafa Efendi (Neccarzade Rıza Efendi Halifesi)	H.1205
Mahdumu Tahir Efendi	H.1237
Kerimezadesi Abdüşşekur Efendi	H. 1277
Mahdumu Şerafeddin Efendi	H. 1302
Mahdumu Şerif Ahmed Muhiddin (Kadiri Tekkesi'nde medfundur)	H. 1327
Mahdumu Şeyh Ali Efendi'dir.	

Tekkelerin kapatıldığı 1925 yılına kadar faaliyet gösteren tekke, daha sonraları mesken olarak kullanılmıştır. Bu tarihten sonra tekke binasının bakımı, bizzat tekkede yaşayan Sipahiler Ağası Mehmet Emin Ağa ve diğer 10 vakfın mütevellisi olan Ayşe Huriye Çardam Hanım tarafından görülmüştür. 1975'te ölen Ayşe Hanım ve daha evvelce vefat eden kızının Feriköy'deki mezarlarını, 1982 yılında zamanında kurumumuzun yayınladığı "Kandilli'de Tarih" kitabının yazarı ve akrabasından olan M. Celalettin Atasoy yaptırmıştır. 1960 yılında imar faaliyetleri sırasında, yanındaki diğer tarihi yapılar ile birlikte geri çekilerek yeniden yapılmak üzere, Gayrimenkul Eski Eserler ve Anıtlar Yüksek Kurulu kararıyla yıktırılmıştır. Ancak bu yapılardan sadece Sipahiler Ağası Mehmet Emin Ağa Sebil ve Çeşmesi yeniden yapılmıştır. Günümüzde sebilin yanındaki boş arsa Çakır Dede Vakfı'ndan hayrat tekke arsası olarak tescillidir. Çok önemli bir noktada bulunan bu tarihi eserin Turing eliyle ihya edilerek, İstanbul'a ve kültür dünyamıza yeniden kazandırılmasını istemekteyiz.



Günümüzdeki Hali